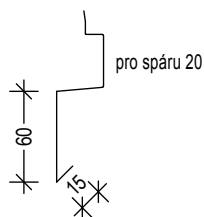
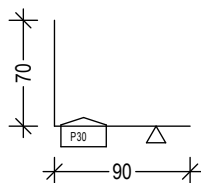


K12 ... klempířský prvek
spodní okapnice
RS 202 mm
tl. 0,5mm
RAL



K06 ... klempířský prvek
ukončovací lišta perforovaná
RS 160 mm
tl. 0,5mm
RAL

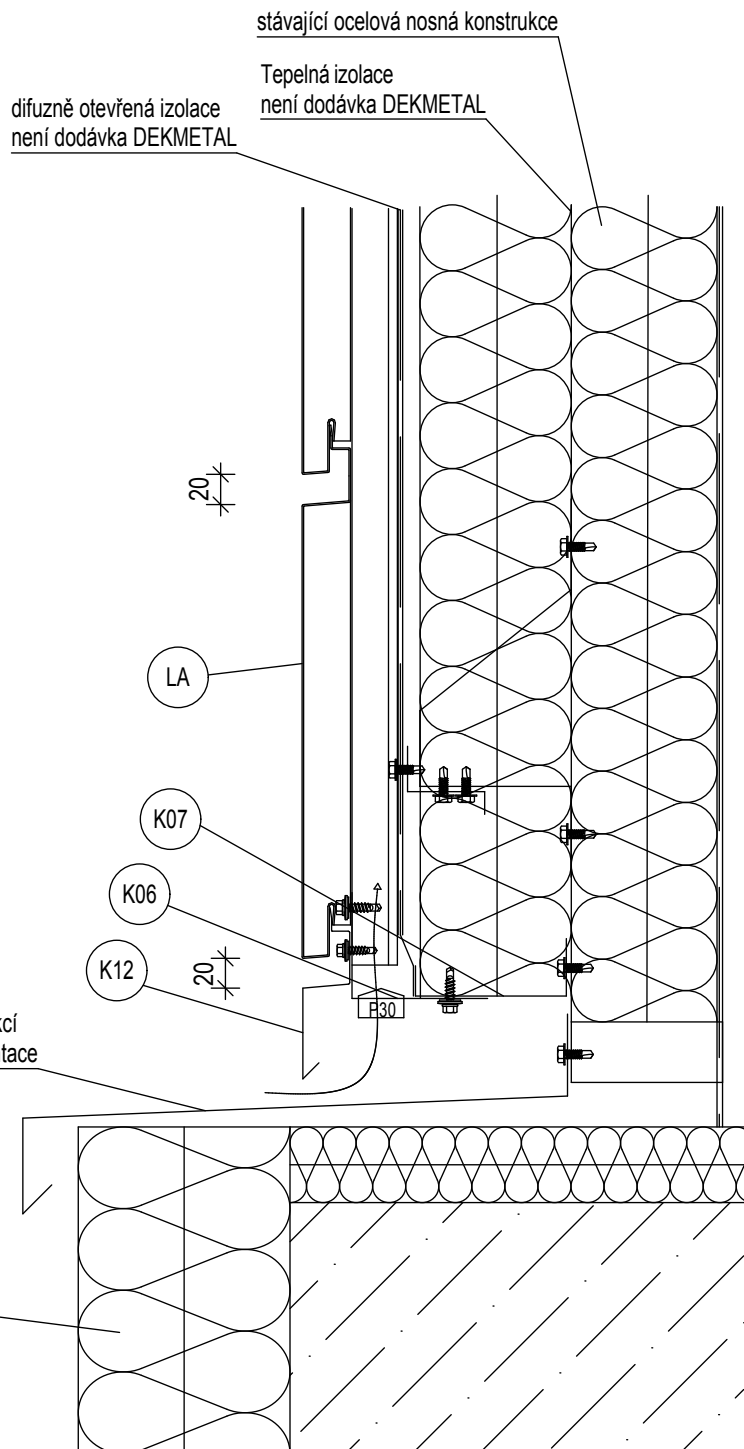


K07 ... základací profil
RS 158 mm
tl. 0,5 mm
RAL



Oplechování okolních konstrukcí
není předmětem této dokumentace

Kontaktní zateplovací systém fasády



ZATEPLENÍ BUDOVY ŠJ SLÁDKOVA - DĚČÍN
D.1.2. - STAVEBNĚ - KONSTRUKČNÍ ŘEŠENÍ
D09. - DETAIL - SPODNÍ UKONČENÍ S PŘESAHEM